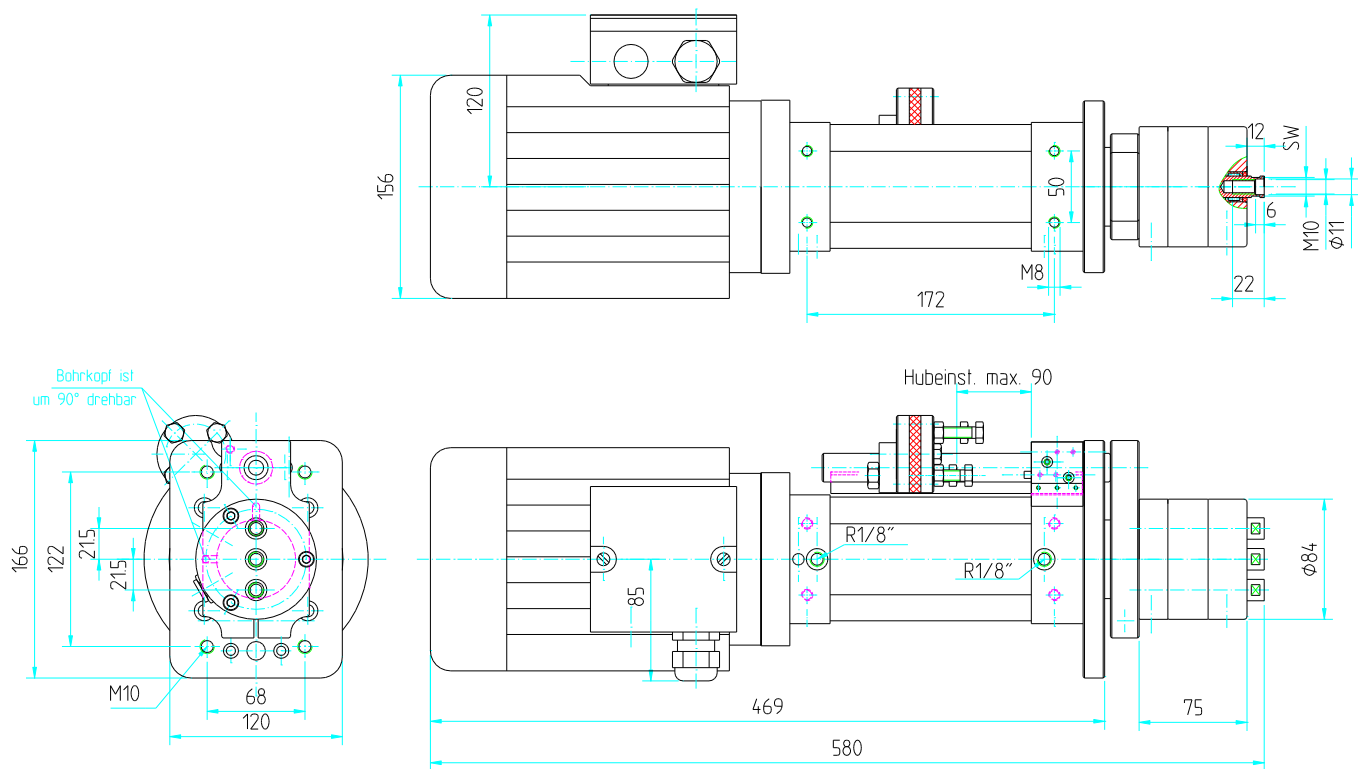


## Oliveneinheit, pneumatisch zur Holzfensterbearbeitung

### Unsere Oliveneinheit bietet folgende Vorteile:

- Kompakte Bauform:  
Zylinder und Motor sind starr miteinander verbunden und bilden eine Einheit.
- Keine Querkräfte, da die Zylinderkolbenstange gleichzeitig als Führung des Bohrkopfs dient.
- Einfacher Einbau und einfache Handhabung. Die Einheit ist serienmäßig mit zwei 3/2-Ventilen ausgestattet (für Vor- und Rückmeldung) und verfügt, gegen Aufpreis als Zubehör, über einen 4-fach Revolveranschlag und Maßskala und kann mit einer berührungslosen Signalgabe und elektronischen Zylinderschaltern zur Endlagenabfrage ausgestattet werden.
- Die Einheit arbeitet nahezu wartungsfrei, Kolben- und Führungsstange sind hartverchromt, sämtliche Aluteile eloxiert und als Zylinderrohre werden hartcodierte Aluprofilrohre verwendet. Dichtungen und Führungen sind wartungsfrei, jedoch muss die Einheit ohne Öler mit sauberer und trockener Luft betrieben werden.
- Die Einheit kann jederzeit gegen Aufpreis mit einem Ölbremsszylinder ausgestattet werden (ist jedoch zur Holzbearbeitung im Normalfall nicht erforderlich).



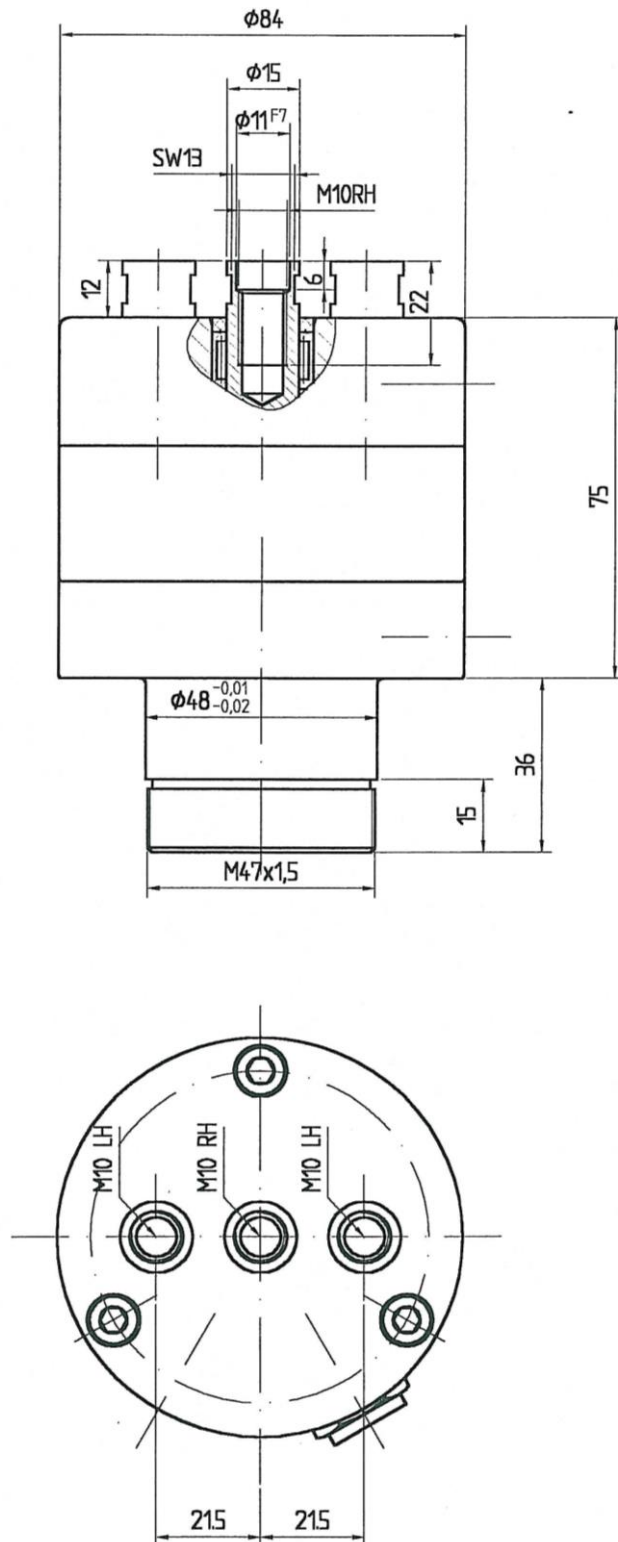


## Technische Daten:

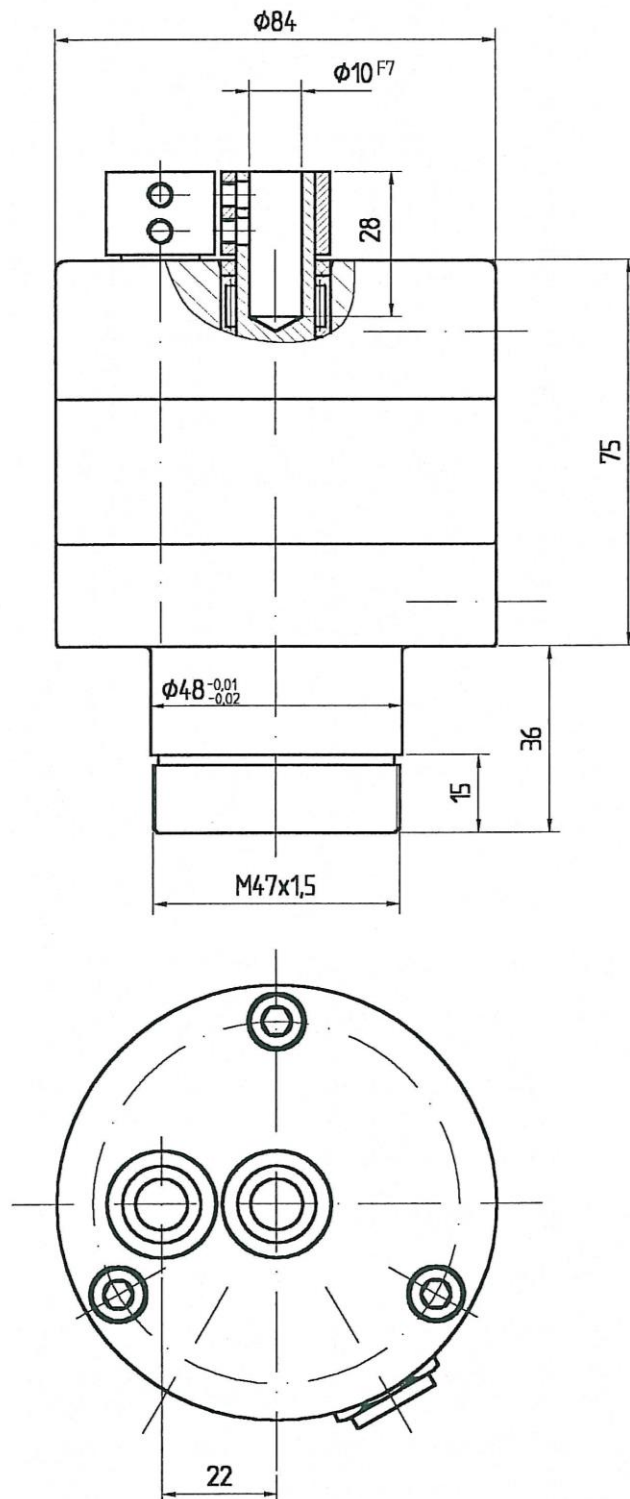
<b>Antriebsleistung:</b>	1,1 KW 2830 U/min
<b>Spindeldrehzahlen:</b>	Spindel Mitte 2830 U/min, Spindel außen 3300 U/min
<b>Vorschub:</b>	pneumatisch 90 mm Hub (stufenlose Einstellung mit Ölbremsszylinder möglich)
<b>Vorschubkraft:</b>	bei 6 bar 2260 N
<b>Werkzeugaufnahme:</b>	Standard- Spindel Mitte M10 RH, Spindeln außen 2 x M10 LH oder Spindel Mitte M10 LH, Spindeln außen 2 x M10 RH
<b>Gewicht:</b>	ca. 14,5 kg
<b>Befestigung:</b>	Flanschplatte 4 x M10 (Bohrbild: 122 x 68mm) am Zylinder 4 x M8 (Bohrbild: 50 x 172mm) siehe Zeichnung
<b>Luftverbrauch:</b>	bei 6 bar 1,962 NL/ Hub

Die Oliveneinheiten für Holz- Alu- und Kunststofffensterbearbeitung können mit nachfolgenden Bohrköpfen bestückt werden:

## Olivenbohrkopf für Holz- Alu- und Kunststofffensterbearbeitung

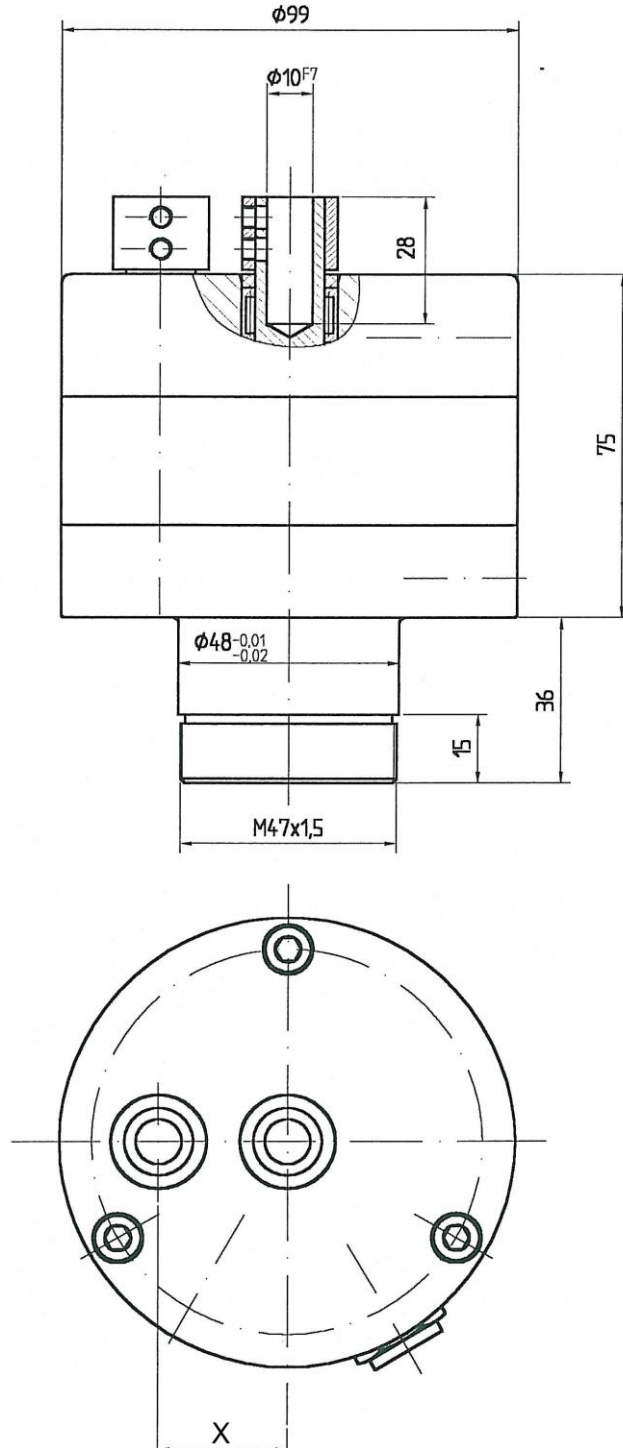


# Ecklagerbohrkopf für den Holzfensterbau Sigeniabeschlag



# Ecklagerbohrkopf für den Holzfensterbau

**Winkhausbeschlag X = 28 mm**  
**Gretsch-Unitas Beschlag X = 25 mm**



# Ecklagerbohrkopf für den Holzfensterbau Rotobeschlag

