

## Ecklagerbohrköpfe starr MSK-606-SR für den Fenstermaschinenbau



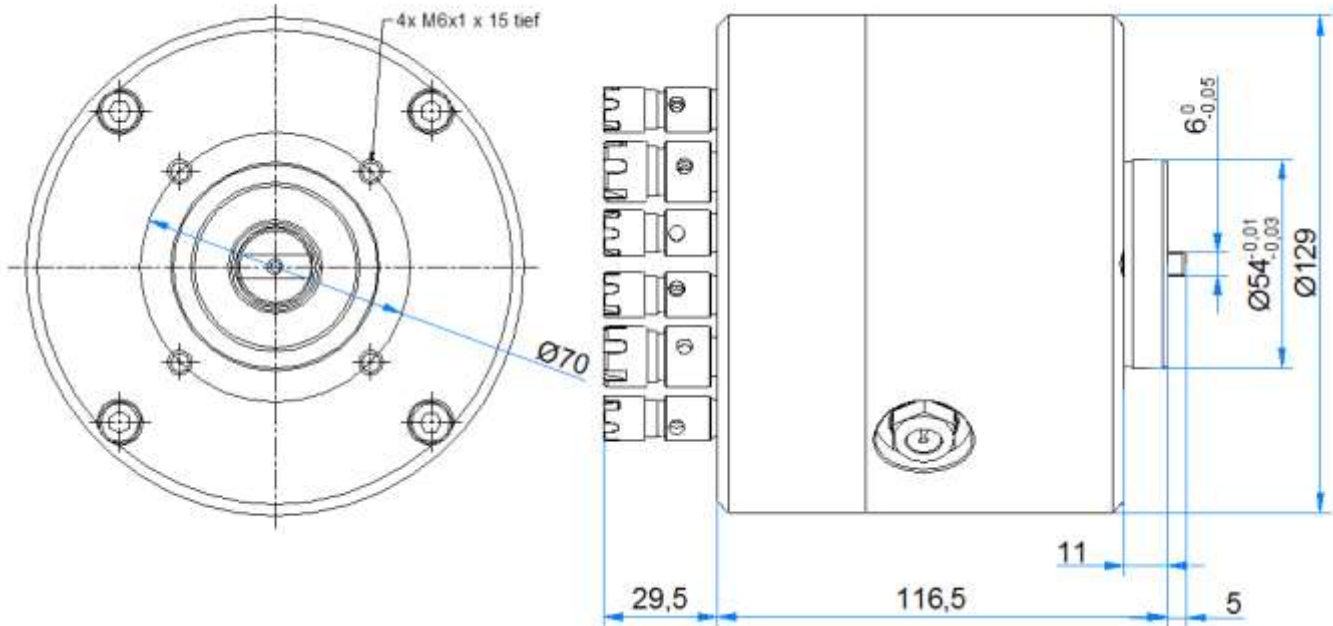
### Vorteile unserer Bohrköpfe:

- Die Spindelreihen liegen in der Bohrkopfmitte, somit muss beim Wechseln des Beschla-  
ges/Bohrkopfes die Antriebseinheit nicht neu justiert werden.
- Antriebs- und Werkzeugdrehrichtung: rechts  
Sie benötigen keine unterschiedlichen (rechten und linken) Bohrer.
- Werkzeugspannung:  
Unsere Bohrspindeln sind mit den Spannzangenaufnahmen ER 8 und ER 11 mit  
Spannmutter ausgelegt. Dadurch sind unsere Spindeln kürzer und stabiler und es kann  
auf Normteile zurückgegriffen werden. Sie benötigen keine Sonderspannzangen vom  
Bohrkopfhersteller.
- Die Spindeldrehzahl ist entsprechend des Bohrungsdurchmessers angepasst. Diese rich-  
tet sich nach einer Eingangsdrehzahl von 1.500 U/min.
  - Die Spindeln mit der Spannzangengröße ER 8 haben ein Übersetzungsverhältnis  
von  $i = 0,5$  und eignen sich für Bohrungen bis ca.  $\varnothing 3,5$  mm.
  - Die Spindeln mit der Spannzangengröße ER 11 haben ein Übersetzungsverhält-  
nis von  $i = 0,8$  und eignen sich für Bohrungen bis  $\varnothing 7$  mm.
- Die Bohrkopftypen, gemäß der Beschlagstypen (laut Tabelle), sind i.d.R. innerhalb von  
zwei Wochen lieferbar, da sich sämtliche Bauteile zur Montage am Lager befinden

## Ausführung:

Das Gehäuse, bestehend aus Flansch- und Spindelplatte, wird aus hochfestem Aluminiumlegierungen gefertigt.

Die Spindeln und Zahnräder sind einsatzgehärtet, geschliffen und laufen im Ölbad.



## Technische Daten:

**Bohrleistung in St 50:**

max. 7 mm

**Kleinster Bohrungsabstand:**

14 mm

**Übersetzungsverhältnis bei ER 8:**

$i = 0,5$

**Werkzeugspannung:**

Spannzange ER 8 Spannbereich von 0,5 mm bis max. 5 mm Spanndurchmesser in Abstufungen von 0,5 mm

**Übersetzungsverhältnis bei ER 11:**

$i = 0,8$

**Werkzeugspannung:**

Spannzange ER 11 Spannbereich von 0,5 mm bis max. 7 mm Spanndurchmesser in Abstufungen von 0,5 mm

**Verwendetes Getriebeöl:**

Mobil Teresstic T 32

**Gewicht:**

ca. 4,2 kg

**Befestigungsgewinde:**

siehe Zeichnung

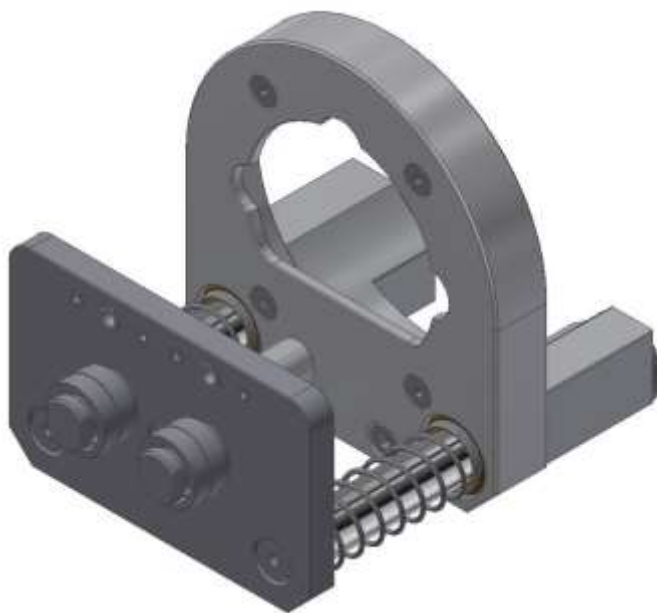
Bezeichnung	Bohrungsabstände							
MSK 08 01 00 1000 Roto	• 16	• 16	• 16	• 16	• 16	• 16	• 16	•
Übersetzungsverhältnis $i = 0,5$	x	x	x	x	x	x	x	x
MSK 08 01 00 1001 Roto NT	• 16	• 16	• 16	• 16	• 16	• 16	• 16	•
Übersetzungsverhältnis $i = 0,5$	x		x	x				x
Übersetzungsverhältnis $i = 0,8$		x					x	
MSK 08 01 00 1003 Winkhaus	• 16	• 16	• 16	• 16	• 16	• 16	• 16	•
Übersetzungsverhältnis $i = 0,5$		x	x	x	x	x		
Übersetzungsverhältnis $i = 0,8$	x							x
MSK 08 01 00 1004 Maco Trend	• 14	• 14	• 14	• 14	• 14	• 14	• 14	•
Übersetzungsverhältnis $i = 0,5$		x	x	x	x	x		
Übersetzungsverhältnis $i = 0,8$	x							x
MSK 08 01 00 1005 Maco Trend	• 14	• 14	• 14	• 14	• 14	• 14	• 14	•
Übersetzungsverhältnis $i = 0,5$	x	x	x	x	x	x	x	x
MSK 08 01 00 1006 Siegenia	• 14,5	• 14,5	• 17	• 14,5	• 14,5	• 14,5	• 14,5	•
Übersetzungsverhältnis $i = 0,5$	x		x	x				x
Übersetzungsverhältnis $i = 0,8$		x					x	
MSK 08 01 00 1007 GU Euro	• 15	• 16,2	• 21,6	• 16,2	• 15	• 15	• 15	•
Übersetzungsverhältnis $i = 0,5$		x	x	x	x			
Übersetzungsverhältnis $i = 0,8$	x							x
MSK 08 01 00 1008 Aubi	• 16,6	• 16,6	• 16,6	• 16,6	• 16,6	• 16,6	• 16,6	•
Übersetzungsverhältnis $i = 0,5$	x	x	x	x	x	x	x	x
MSK 08 01 00 1009 GU	• 15	• 16,2	• 21,6	• 16,2	• 15	• 15	• 15	•
Übersetzungsverhältnis $i = 0,5$	x	x	x	x	x	x	x	x
MSK 08 01 00 1010	• 14	• 12	• 12	• 12	• 14	• 14	• 14	•
Übersetzungsverhältnis $i = 0,42$	x	x	x	x	x	x	x	x
MSK 08 01 00 1011 ROMB SV	• 12	• 12	• 24	• 12	• 12	• 12	• 12	•
Übersetzungsverhältnis $i = 0,42$	x	x	x	x	x	x	x	x
MSK 08 01 00 1013 Siegenia Neu	• 14,5	• 14,5	• 17	• 14,5	• 14,5	• 14,5	• 14,5	•
Übersetzungsverhältnis $i = 0,5$		x	x	x	x			
Übersetzungsverhältnis $i = 0,8$	x							x
MSK 08 01 00 1015 Siegenia Neu	• 14,5	• 14,5	• 17	• 14,5	• 14,5	• 14,5	• 14,5	•
Übersetzungsverhältnis $i = 0,5$	x	x	x	x	x	x	x	x
MSK 08 01 00 1016 ARTech	• 12	• 13,5	• 14	• 13,5	• 12	• 12	• 12	•
Übersetzungsverhältnis $i = 0,5$		x	x	x	x			
Übersetzungsverhältnis $i = 0,82$	x							x
MSK 08 01 00 1017 FUHR	• 16,5	• 13,5	• 18	• 13,5	• 16,5	• 16,5	• 16,5	•
Übersetzungsverhältnis $i = 0,5$	x	x	x	x	x	x	x	x
MSK 08 01 00 1018 Multi Mammut	• 19	• 19	• 19	• 19	• 22	• 22	• 22	•
ER11 Übersetzungsverhältnis $i = 0,5$		x	x	x	x			
ER16 Übersetzungsverhältnis $i = 1,24$	x							x

## Zubehöre unserer Standard-Bohrköpfe:

Unsere Bohrköpfe lassen sich auf Wunsch mit einer gefederten Bohrer-Führungsplatte ausstatten. Die kostengünstige Variante ist die aufgesetzte Bohrerbrille.

Diese ist so aufgebaut, dass Sie auf unsere Standard Ecklagerbohrköpfe auch nachträglich angeflanscht werden kann.

Lediglich die Bohrerführungsplatte wird auf den jeweiligen Beschlagstyp nach Bohrbild und Eckenlager angepasst.



## Integrierte gefederte Bohrer-Führungsplatte als Sonder-Bohrkopf

Gerne fertigen wir für Sie auch Ihr individuelles Bohrbild mit integrierter gefedertem Bohrer-Führungsplatte.



*Die linke Abbildung zeigt das Bohrbild „GU“ in der Sonder-Ausführung mit integrierter gefedertem Bohrerführung und kundenspezifischem Sonder-Antriebsflansch.*